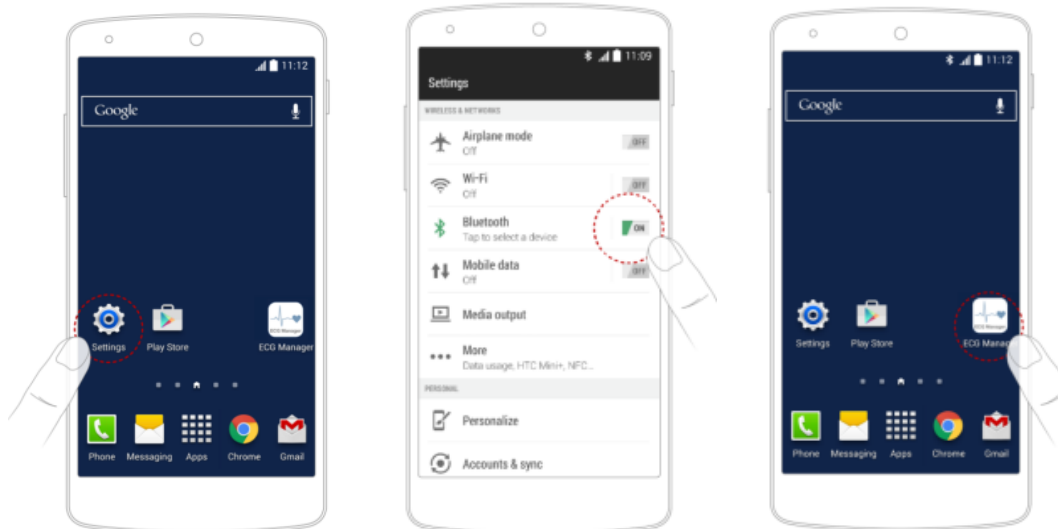


# VERWENDUNG DER **SANITAS** ECG Manager APP

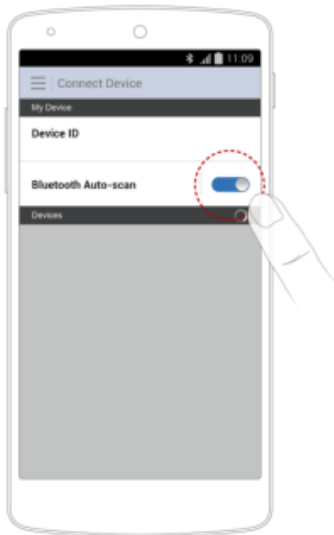
Sie haben die Möglichkeit die gemessenen und auf dem Gerät gespeicherten Werte zusätzlich auf Ihr Smartphone per Bluetooth® zu übertragen. Dazu benötigen Sie die „ECG Manager“ App. Diese ist im Apple AppStore (iOS) oder Google Play (Android) verfügbar. Die Datenübertragung findet automatisch nach dem Ende der Aufzeichnung statt. Die App muss zur Übertragung aktiviert sein. Um die Werte zu einem späteren Zeitpunkt zu übertragen, gehen Sie in den „Download“ Bereich der App.

Weitere Informationen, beispielsweise zur Übertragung der Messwerte in die PC-Software, finden Sie unter [www.sanitas-online.de](http://www.sanitas-online.de) im FAQ-Bereich.

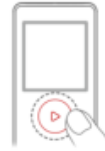
Nach dem erfolgreichen Download und Installation der App, erscheint das Icon auf dem Desktop Ihres Smartphones / Tablets. Gehen Sie nun folgendermaßen vor:



1. Öffnen Sie „Einstellungen“.
2. Aktivieren Sie „Bluetooth“.
3. Öffnen Sie „ECG Manager“.



• SME85



4. Aktivieren Sie die automatische Suche.

5. Schalten Sie das Gerät ein.



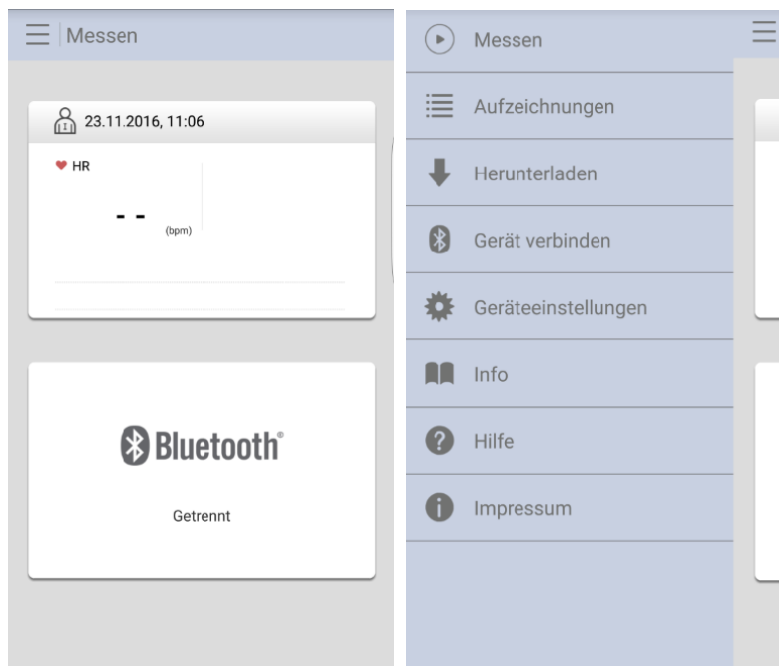
• SME85



6. Tippen Sie auf die Geräte-ID, um die Verbindung herzustellen.

7. Das Bluetooth-Symbol leuchtet. 8. Starten Sie die Messung.

## BENUTZEROBERFLÄCHE




A.  Messen

Anzeige der Echtzeit-EKG-Messung.

B.  Aufzeichnungen

Alle EKG-Datensätze werden in umgekehrter chronologischer Reihenfolge angezeigt.  
Hinweis: Wird die Messung während einer bestehenden Bluetooth Verbindung vorgenommen, werden die Aufzeichnungen automatisch auf Ihrem Smartphone / Tablet gespeichert.

C.  Herunterladen

Laden Sie Aufzeichnungen von Ihrem SME85 auf Ihr Smartphone / Tablet.

Hinweis: Ihr SME85 Gerät wird während des Downloads an bleiben und automatisch abschalten, nachdem der Download abgeschlossen ist.

E.  Geräteeinstellungen

Aktivieren / Deaktivieren der Bluetooth Auto-Scan-Funktion zum verbinden des SME85 mit Ihrem Smartphone / Tablet.

F.  Info

Versionsinformation.

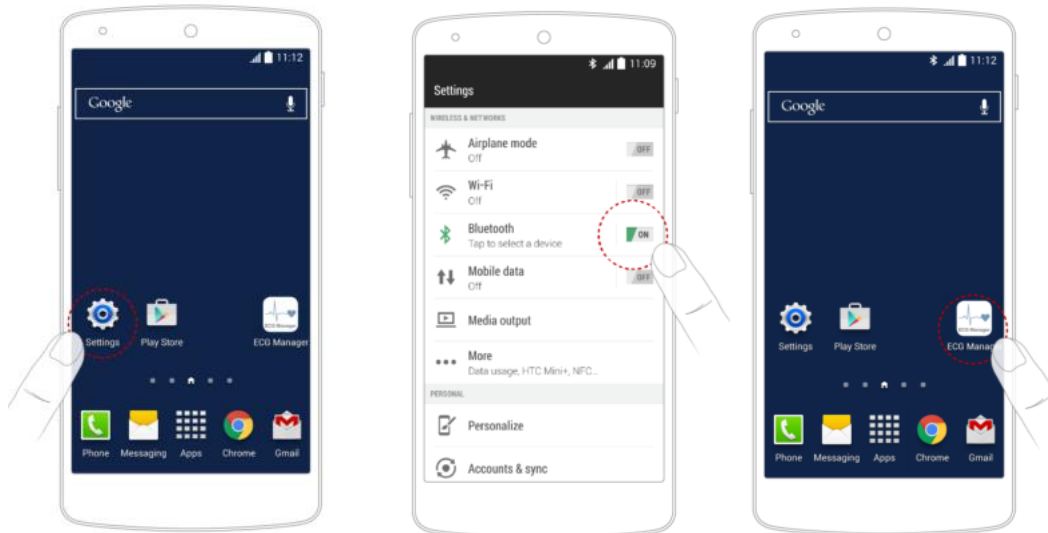
## USING THE *SANITAS* ECG Manager APP

It is also possible to transfer the measured values saved on the device to your smartphone using Bluetooth®. You will need the “ECG Manager” app for this. The app is available from the Apple AppStore (iOS) or Google Play (Android).

The data is transferred automatically after the end of recording. The app must be active to allow data transfers. To transfer the values at a later point, go to the „Download“ area of the app.

You can find more information about the transfer of values to the PC software, for example, at [www.sanitas-online.de](http://www.sanitas-online.de) in the FAQ section.

After successfully downloading and installing the app, the icon will appear on the desktop of your smartphone / tablet. Proceed as follows:



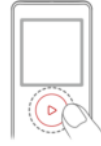
1. Open Settings.

2. Turn on Bluetooth in Settings.

3. Open ECG Manager.

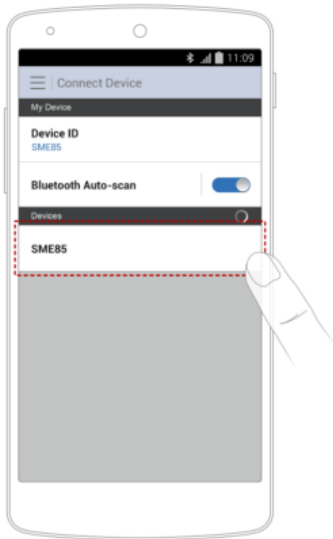


• SME85



4. Turn on Auto-scan.

5. Turn on your device.



• SME85

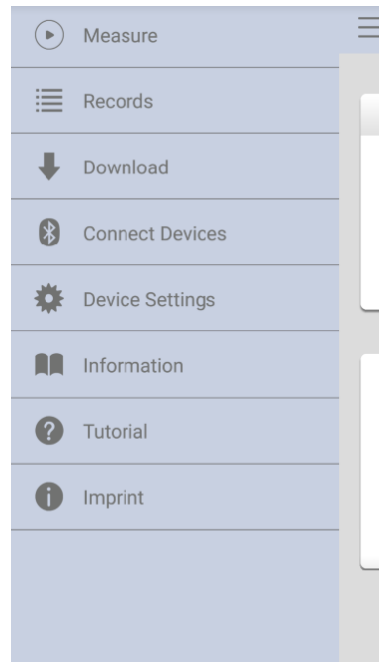
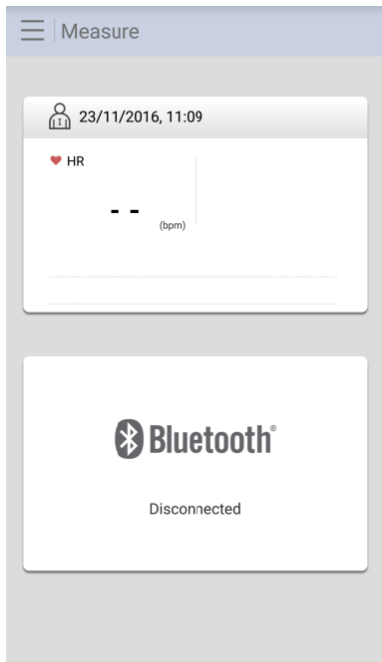


6. Tap device id to establish connection.

7. Bluetooth icon will light up.

8. Start your measurement.

## APPLICATION INTERFACE



A.  Measure

View real time display of your ECG measurement.

B.  Records

View all the ECG records in reverse chronicle order.

Note: If the measurement is taken while Bluetooth is in connection, the records will be stored automatically in your Smartphone/Pad.

C.  Download

Download records from your SME85 to your Smartphone/Pad.

Note: Your SME85 device will be halted during downloading and automatically shut down after download is completed.

E.  Device Settings

Turn on/off the Bluetooth Auto-scan function for connecting the SME85 with your Smartphone/Pad.

F.  Information

Version information.